

Bilagor till
stud. P. L. Wistrands förvärf
under åren 1875-1877
Inv. 6099-6115 o. s. v.

— 19901

Förteckning öfver mina inköp och
förfärf för
Nordiska museet.
åren
1875 - 1877.

P. G. Wistrand.

Register sid. 332-339

1876.

245. Målenössa från Ökna socken.

Från Åsgårde.

Från öfver påman urringad, slät och styff
hinnnössa af väf, veckad baklute och för-
sedd med bandrossett i nacken. Nössan är prydd
med i bjärtä färger målade blommor på rödaktig grund.
Nr 14337. Dub. 25 öre. jämför 269.



246. Barnnössa från Ökna socken.

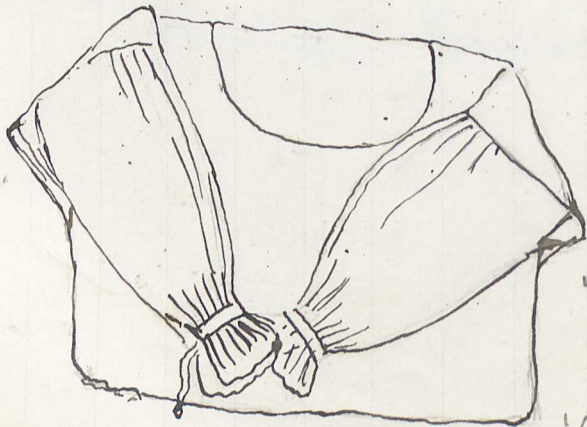
Från Emmared.

Af silke, meststycket af olkfärgade lappar,
höststyckena af röda, baklute veckad och för-
sedd med dragband. Binnnössform, men mjuk.
Nr 14338. Dub. 25 öre.

247. Öfverdel från Ökna socken.

Från Cuskuitt.

Af groft linne, starkt urringad och försedd med linningspärmor.
En halfsärk, som drogs öfver långsärken,
så man blödde sig i hufstycke och dj hade
linningspärmarna i öft för hufvudet bursta linnet.
Kallas öfver buss och manchetter-särk. Linningsarna knyts med band.
Nr 14339. Dub. 1 kr.



247.

1/10